

Prefaco NV, 3530 Houthalen-Helchteren, Belgien

CRH Belgien optimiert Geschäfts- und Produktionsprozesse mit einem neuen ERP-System

Die CRH Structural Concrete Belgium-Gruppe ist einer der führenden Betonfertigteilhersteller Belgiens. Die der Gruppe angehörenden Gesellschaften bieten ein Vollsortiment an Betonfertigteilen für jeden Gebäudetyp an.

Prefaco NV/SA

Prefaco entstand durch einen Zusammenschluss von drei fest etablierten Unternehmen der Bauindustrie. Die Stärke der Gruppe manifestiert sich auf vielfältige Weise. Das Angebot von Prefaco umfasst ein vollständiges Produktsortiment für Bauanwendungen, Decken- und Dachelemente, Doppelwandelemente und Massivwände, konstruktive Betonfertigteilenelemente wie Stützen, Träger und Treppen sowie Kalksteinblöcke.

Im Jahr 2007 trafen drei Unternehmen mit vier Produktionsstätten in Belgien die Entscheidung zur Zusammenarbeit. Die Gesellschaften nutzten zahlreiche IT-Anwendungen zur Unterstützung ihrer Geschäftstätigkeit. Einige dieser Anwendungen waren veraltet und erwiesen sich im Hinblick auf eine Zusammenarbeit über Unternehmens- sowie geografische Grenzen hinaus als ungeeignet. Die bestehende Software war nicht skalierbar und nicht für die unkomplizierte Integrierung von Akquisitionen ausgelegt.

Im Rahmen einer Analyse wurden die wichtigsten Prozesse Vertrieb, Konstruktion, Produktion, Logistik und Backoffice durch Best Practice-Gruppen beschrieben.



Prefaco Werk Lebbeke

Die neue IT-Plattform sollte diese Prozesse unterstützen.

Die Erfahrung des Verkäufers und ein praktischer Fall, bei dem alle Schritte des Prozessablaufs abzubilden waren, gaben bei der Auswahl den Ausschlag. GTSdata, eine innovative Software-Entwicklungsgesellschaft in Deutschland, bot die Möglichkeiten, die Gruppe entsprechend ihrer Erwartungen mit dem ERP-System Priamos bei der Standardisierung der betrieblichen Abläufe auf einer IT-Plattform der nächsten Generation zu unterstützen.

Im Herbst des Jahres 2008 wurde mit der Implementierung der Software begonnen. Aus den bestehenden Datenbanken wurde lediglich die Kundendatenbank migriert. Alle Projekt-, Angebots- und Auftragsdaten wurden eingegeben. Bei der Angebotserstellung wurden die neuen Berechnungsroutinen verwendet. In den Bereichen Konstruktion und Produktion kam das integrierte Planungssystem zur Verwaltung aller bei der Auftragsplanung zu berücksichtigenden Produkte zum Einsatz.

Anfang des Jahres 2009 wurde die Produktion von Decken- und Doppelwandelementen unter Anwendung des Priamos-Systems aufgenommen. Dies beinhaltete den Import von Daten aus verschiedenen CAD-Paketen (z. B. Tekla, Nemetschek, IT-concrete, Sipe). Priamos verschafft einen Einblick in Materiallisten und ermöglicht die Bündelung der kompletten Planungsdaten aller Produktionsstätten in einem System. Auf dieser Grundlage übermittelt Priamos Daten an sieben Leitrechner sowie vier Mattenschweißanlagen. Der Fertigungsstand wird durch Priamos ständig aktualisiert, so dass die Situation in jedem einzelnen Werk jederzeit überprüft werden kann. Auch die Lieferscheine werden vom System erstellt. Die Einsatzplanung der Lkw-Flotte erfolgt werkübergreifend. Rechnungen werden vom Priamos-Backoffice erstellt und in die Finanzabteilung exportiert. Angaben über offene Rechnungen werden vom ERP-System zurückgesandt. Bei überschrittenem Kreditlimit erscheint bereits bei der Planung eines neuen Produktionsauftrags oder dem Anlegen einer Lieferung ein Warnhinweis auf dem Bildschirm.

2010 wurden zwei neu erworbene Werke in das System integriert, die über dieselben Prozesse verfügten wie Prefaco. Für die Implementierung sämtlicher Prozesse in Priamos wurden lediglich vier Monate benötigt.

Oeterbeton NV/SA

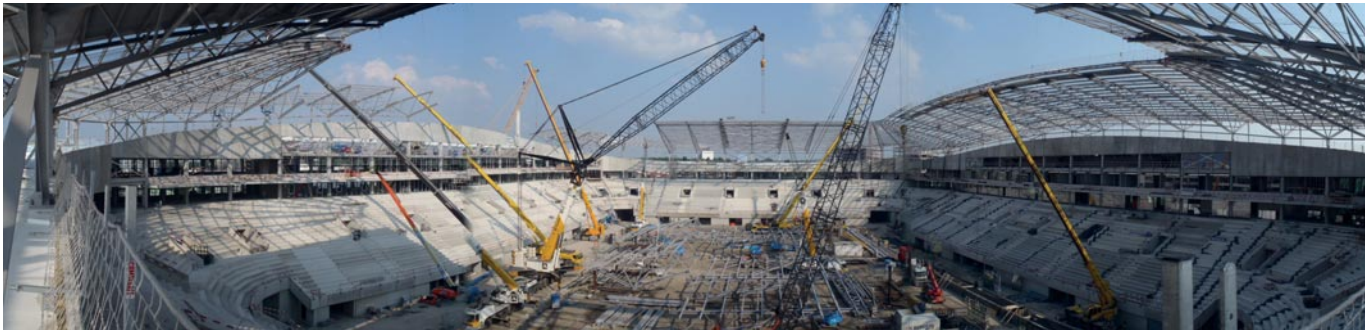
2011 gab Oeterbeton seine intern entwickelte Plattform zugunsten von Priamos auf. Das Unternehmen ist spezialisiert auf die Produktion von Spannbetonfertigdecken, Doppelwandelemente und Sandwich-Elemente

Die detaillierte grafische Fertigungsplanung in Priamos mit Verbindung zur MES-Software wurde integriert.

Priamos pro/V10

Im Jahr 2012 entschied man sich bei Prefaco + Oeterbeton für die Migration zur neu entwickelten Version Priamos pro/V10. Die Hauptgründe für dieses Upgrade bestanden u. a. in neuen Funktionen, der offenen SQL-Datenbank, der Netzwerkkommunikation, neuen grafischen Planungswerkzeugen, einem integrierten Digital-Archiv-Modul sowie einem benutzereigenen To-do- und internen Informationssystem mit optionaler Verbindung zu Outlook. Die konfigurierbaren Bildschirmen erleichtern neuen Nutzern die Arbeit mit der Software. Auch die Mandantenfähigkeit innerhalb der gesamten Datenstruktur, die um eine spezielle CRH-Vertriebs- und Werkstruktur erweiterbar ist, erwies sich bei der erneuten Entscheidung für Priamos nach der Prüfung anderer Softwareanbieter als weiterer Pluspunkt.

Im Sommer 2013 erfolgte der Transfer aller Daten von einer Btrieve/Pervasive-Datenbank auf die SQL-Datenbank. Über 150 Anwender wurden nach der Rückkehr aus dem Urlaub für den Start mit dem vollständig neuen User-Interface geschult. Die Aufnahme des Werksbetriebs im August gestaltete sich mit Priamos pro/V10 problemlos.



Ghelamco Arena Gent (Ergon/Prefaco)

Echo NV/SA



Anfang des Jahres 2013 wurde auch Echo Belgien, das über zwei Werke verfügt, von Prefaco übernommen. Dieses neue Spannbetonfertigdeckenwerk wird Anfang 2014 in die IT-Plattform integriert. Ein Großteil seiner Produktion befindet sich am Lager. Priamos ermöglicht die Koordination gelagerter und bestellter Produkte. Eine der jüngsten Entwicklungen von Priamos besteht in einem neu integrierten Kontrollsystem für die Lager-/Auftragsproduktion von Spannbetonfertigdecken und die Auslieferung mit über 100 Vorverladestationen. Die Konstruktions- und Zeichenabteilungen sind in Belgien in vier Bürogebäuden unter-

gebracht und werden unabhängig von den Produktionsstätten betrieben. Durch das zentralisierte Priamos-Planungssystem kann deren Leistungsfähigkeit gesteigert werden. Bei der Produktion wird die Anzahl der Fertigungsstunden im ERP-System zur Weiterverwendung mit dem Kalkulations-/Controlling-Modul von Priamos erfasst, was die Überwachung dieser Prozesse sehr vereinfacht.

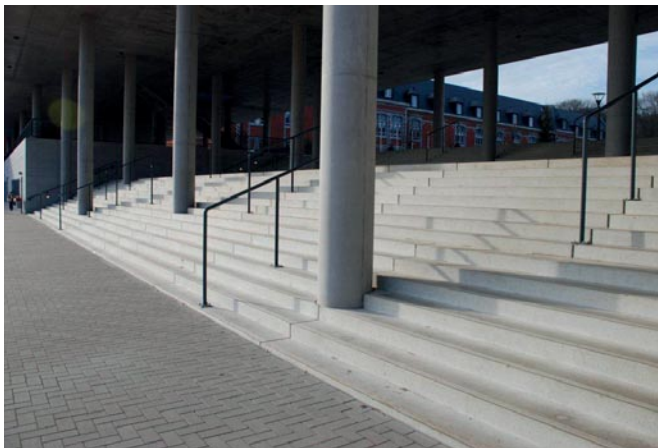
Ergon NV/SA



Seit einem halben Jahrhundert wird Ergon mit zahlreichen renommierten Bauprojekten in Belgien, dem Großherzogtum Luxemburg, den Niederlanden, Frankreich,

Deutschland und Großbritannien assoziiert. Ergon bietet ein komplettes Betonfertigteil-Bausystem für Stahl- sowie Spannbetontragwerke an. Ergon ist für die gesamte Kette von der Konstruktion über die Herstellung, den Transport bis hin zur Endmontage verantwortlich. Zu den Projekten zählen Industrie-, Gewerbe- sowie Wohngebäude, Hochhäuser, Bürokomplexe sowie Ingenieurbauwerke und Sonderprojekte.

Das Produktsortiment umfasst Stützen und Träger für Tragwerke, Spannbetonfertigdecken und Rippendecken für Decken und Dächer, Fassaden- und Wandelemente, Brückenträger und Sonderprodukte.



European School Ukkel (Prefaco)



Hangar 58 Genk (Schelfhout)

Schelfhout NV/SA  **SCHELFHOUT**
een naam in prefab

Schelfhout NV wurde 1977 als Einzelunternehmen gegründet und hat sich seitdem zu einem der führenden Spezialisten für die Produktion hochwertiger Betonfertigteilelemente entwickelt.

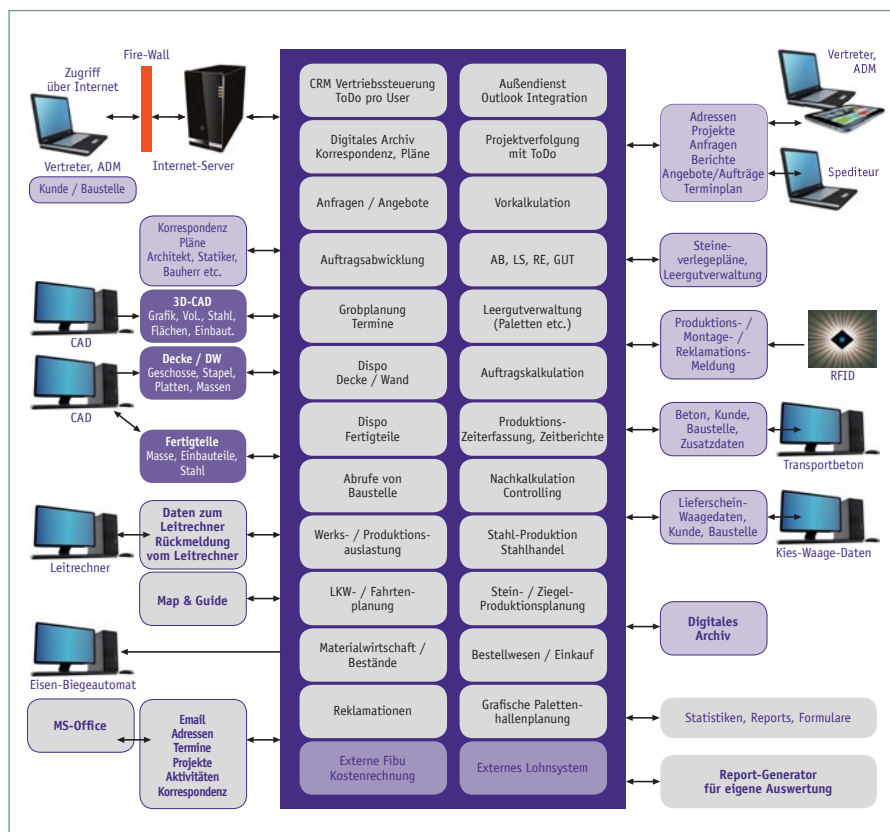
Schelfhout NV hat sich auf die Produktion und Lieferung von Betonfertigteilmwänden mit unterschiedlicher Oberflächengestaltung spezialisiert, z. B. mit geglätteter Oberfläche, in Waschbeton, mit Mauersteinen oder Verblendstreifen. Der Firmensitz befindet sich in Kinrooi in Belgien, und das Unternehmen verfügt über mehrere Produktionseinheiten.

Schelfhout NV ist in Belgien, den Niederlanden, Frankreich sowie Deutschland aktiv. Das Angebot umfasst Industrie-, Landwirtschafts- und Bürogebäude sowie Schallschutzwände und Torabdichtungen.

Das umfangreiche Produktsortiment umfasst Bodenplatten, Betonfertigteilmplatten mit Waschbetonoberflächen in unterschiedlichen Farbgebungen, Betonfertigteilmplatten mit Verblendstreifen in unterschiedlichen Farbgebungen und Typen, Sandwich-Elemente, Brandschutzmauern, Schallschutzwände und weitere Wandelemente mit speziellen Strukturen.

Die gesamte Software läuft auf einer Citrix-Plattform in den beiden Datenzentren Brüssel und Amsterdam. Priamos steuert sämtliche Prozesse und unterstützt das Unternehmen bei der Generierung kontinuierlicher und adäquater Managementinformationen. Die Gesamtbetriebskosten pro User bezogen auf Lizenzen, Datenkosten und Wartung sind nach der Einführung von Priamos erheblich gesunken.

Derzeit wird eine Studie bezüglich der Integration und Verbindung mit SAP (Buchführung/Finanzwesen usw.) und Salesforce (CRM) durchgeführt. CRH prüft zur Zeit einen verstärkten Einsatz von Priamos in weiteren Design-to-order-Betonfertigteilmwerken in Belgien und zehn europäischen Ländern mit etwa 60 Betonfertigteilmwerken.



Priamos Pro Hauptmodule

WEITERE INFORMATIONEN



CRH Structural Concrete Belgie
Herr Leon L. Knoops (Application Manager)
Prefaco NV
Zwaluwstraat 21, 3530 Houthalen-Helchteren, Belgien
T +32 89 848466, F +32 89 848474
l.knoops@prefaco.be, www.prefaco.be



GTSdata GmbH & Co. KG
Frau Kerstin Fehlauer
ZinggieBerstr. 12, 31789 Hameln, Deutschland
T +49 5151 107380, F +49 5151 1073855
k.fehlauer@gtsdata.com, www.gtsdata.com